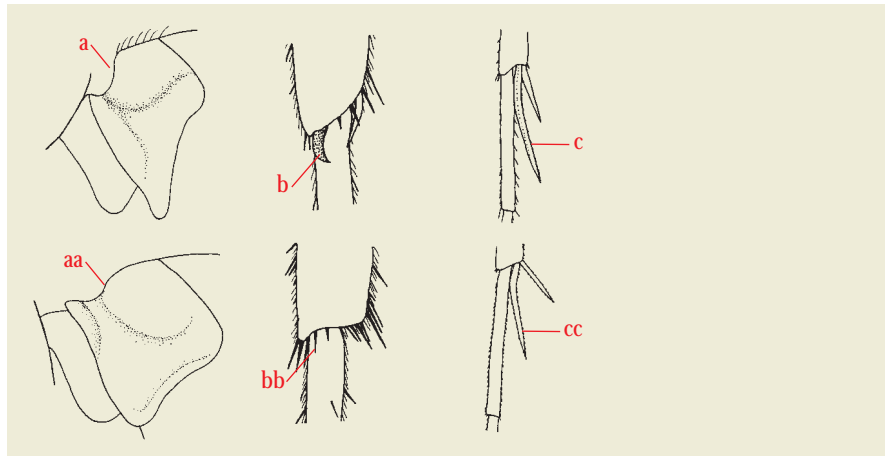
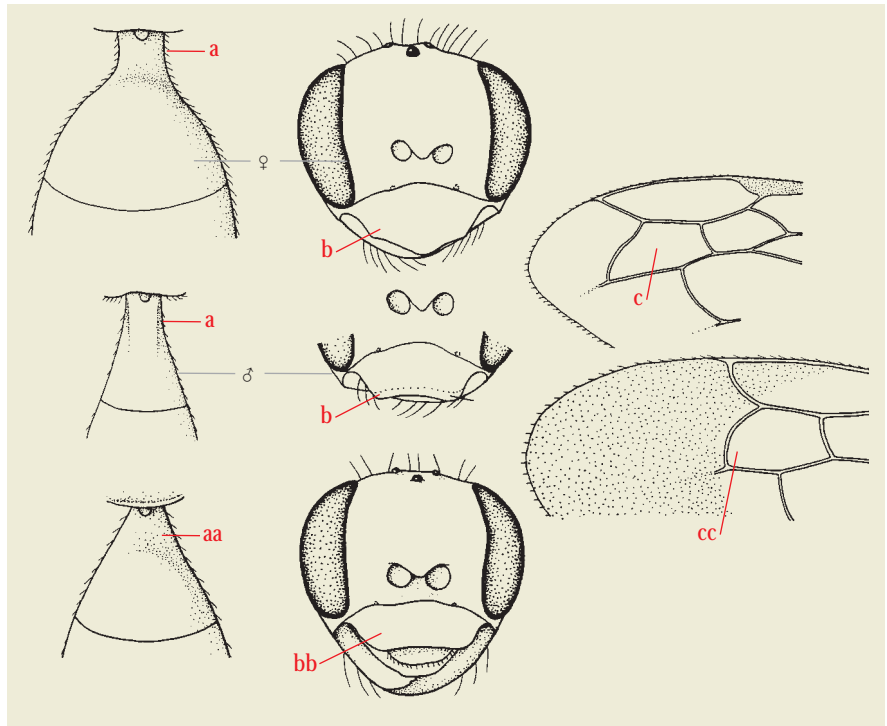


- 81 Voorrand pronotum steil afgeknot (a); bovineinde van voortibia van vrouwtje met een dikke gebogen doorn tegenover de voorspoor (b); binnenspoor van achtertibia van mannetje wit en zeer lang (c) *Caliadurgus* (in Nederland alleen *C. fasciatellus*) (p. 291)



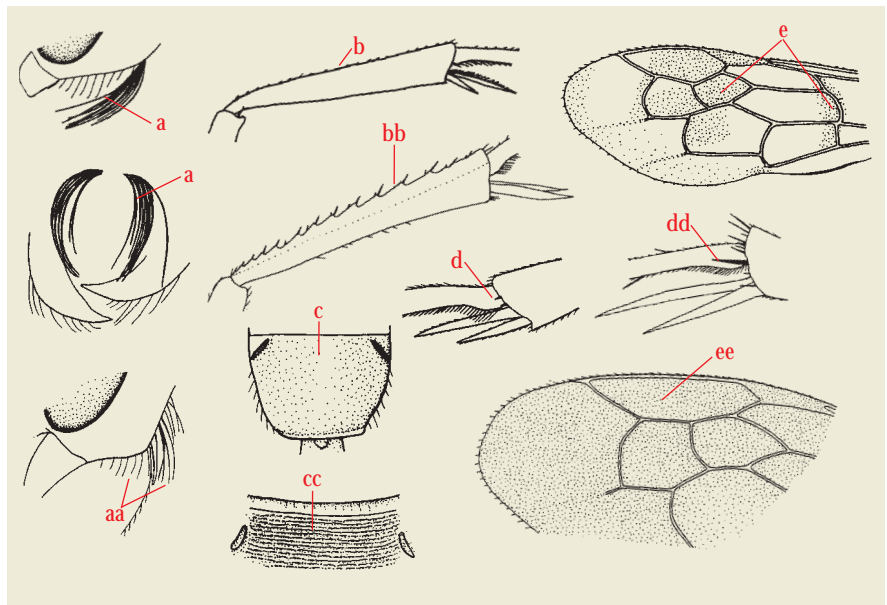
- Voorrand pronotum geleidelijk afgerond en minder steil (aa); bovineinde van voortibia van vrouwtje met een kleine doorn tegenover voorspoor (bb); binnenspoor van achtertibia van mannetje bijna altijd donkerbruin of zwart en middellang (cc) 82

- 82 Eerste achterlijfssegment vrouwtje aan de basis duidelijk steelvormig versmald (a; van mannetje veel minder); clypeus naar onderen in punt uitlopend (vrouwtje) of met brede halfdoorzichtige lamel (mannetje) (b); onderrand derde submarginale cel van voorvleugel ongeveer twee maal zo lang als bovenrand (c); voorvleugel vrijwel geheel helder/doorschijnend *Auplopus* (in Nederland alleen *A. carbonarius*) (p. 291)



- Eerste achterlijfssegment aan de basis minder abrupt versmald (aa); clypeus onder afgeknot of zwak concaaf, zonder brede lamel onderaan, hoogstens enigszins afgerond (bb); onderrand derde submarginale cel van voorvleugel minder dan twee maal zo lang als bovenrand (cc); voorvleugel vaak met donker gedeelte 83

- 83 Onderkant van kop vrouwtje met twee bundels lange gekromde borstelharen ('baard') bevestigd aan basis van maxillen (a); bovenkant van achtertibia van vrouwtje glad, alleen kort behaard, zonder doortjes (b); propodeum sterk glanzend en gedeeltelijk glad (c); achtertibia (behalve beide sporen) met kleine onopvallende stekels aan het eind (d); lichaam geheel zwart en voorvleugel met twee donkere banden (e) *Dipogon* (p. 295)



- Onderkant van de kop zonder lange borstelharen (in zij-aanzicht; aa); bovenkant van achtertibia van vrouwtje met schubvormige uitstulpingen met daarop doorns (bb), bij mannetje doorns direct op tibia; propodeum mat, min of meer fijn dwarsgegroefd of leerachtig (cc); achtertibia (behalve beide sporen) met opvallende stekels aan het eind (dd); lichaam meestal gedeeltelijk roodbruin en voorvleugel hoogstens met een donkere band aan het eind of grotendeels donker (ee), zelden met twee donkere banden 84